

الاسم :
التاريخ : / / ١٤٤٠ هـ
الفصل : ١ م /



مدارس الخندق الأهلية
المدينة المنورة
ابتدائي - متوسط - ثانوي
بنين - بنات
تحت إشراف وزارة التعليم
الجائزة على جائزة (درع) وزارة التربية والتعليم
للأداء التربوي المتميز لثلاثة أعوام متتالية

اختبار الفترة الأولى نموذج (ب)

السؤال الأول: اختر الإجابة الصحيحة فيما يلي:

١	١٠٨ % من ٥٠ =	أ. ٤٦	ب. ٧٧	ج. ٤٥	د. ٥٤
٢	يوفر أحمد ١٠,٥ ريالاً شهرياً . ما التقدير المنطقي للمبلغ الذي سيوفره بعد سنة ؟	أ. ١٠٦,٥ ريال	ب. ١٢٠ ريال	ج. ١١٦,٥ ريال	د. ١٠٠ ريال
٣	العدد الذي ٢٥ % من ١٨٠ =	أ. ٤٦	ب. ٧٧	ج. ٤٥	د. ٥٤
٤	النسبة المئوية للعدد ١٥ من ٦٠ =	أ. ١٥ %	ب. ٢٠ %	ج. ٤٥ %	د. ٢٥ %
٥	من الشكل المجاور نمط العلاقة				
أ.	علاقة عكسية	ب.	علاقة طردية	ج.	لا توجد علاقة
د.	التمثيل بالأعمدة				
٦	يستخدم مقياس إذا كانت البيانات لا تحتوي قيمة متطرفة	أ.	الوسيط	ب.	المنوال
ج.	المتوسط الحسابي	د.	المدى		
٧	المتوسط الحسابي لمجموعة البيانات ٤٠ ، ٣٠ ، ٣٠ ، ٤٢ ، ٣٨ =	أ.	٣٦	ب.	٣٠
ج.	٤٠	د.	٤٢		
٨	قلم بقيمة ١٢,٢٥ ريالاً ، وزيادة ٦٠ % فإن سعره الجديد =	أ.	١٢,٩	ب.	١٩,٦
ج.	١٧,٩	د.	١٨,٩		

الاسم :

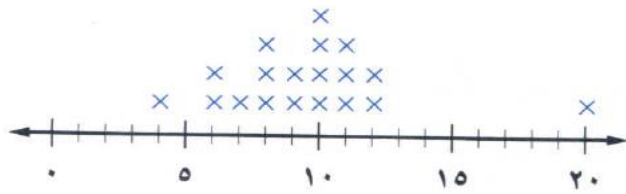
التاريخ : / / ١٤٤٠ هـ

الفصل : م١ /

السؤال الثاني : ضع علامة (\checkmark) أمام العبارة الصحيحة وعلامة (\times) أمام العبارة الخاطئة :

- ١- زاد محل أبيع الدراجات أسعاره بنسبة ٢٣ % ، إذا كان سعر الدراجة الأصلي ٢٠٠ ريال ، فإن الزيادة في سعر الدراجة تقريباً = ٦٥ ريال ()

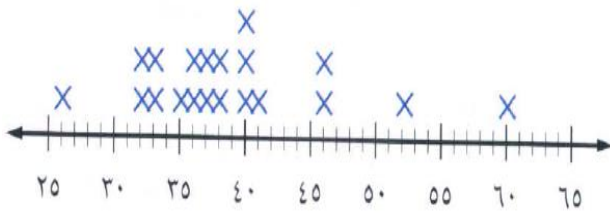
عدد الأقراص المدمجة



- ٢- من خلال الشكل يوجد تجمع للبيانات

من ٦ - ١٢ ()

عدد الشقق في عدد من بنايات مدينة جدة

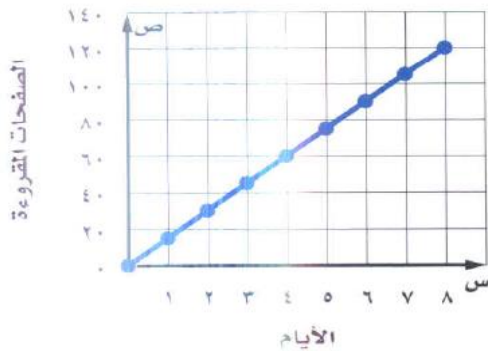


- ٣- من خلال الشكل إذا أضيفت القيمة ٥٠ إلى

مجموعة البيانات

فإن المدى = ٤٠ ()

قراءة أسماء



- ٤- من الشكل المجاور

قرأت أسماء كتاباً خلال عطلة الصيف والتمثيل

المجاوريبين الوقت الذي استغرقته في قراءة الكتاب

فإن عدد الأيام التي تحتاج إليها أسماء لقراءة

١٥٠ صفحة من الكتاب

= ١٥ يوم تقريباً ()

- ٥- الشكل المجاور

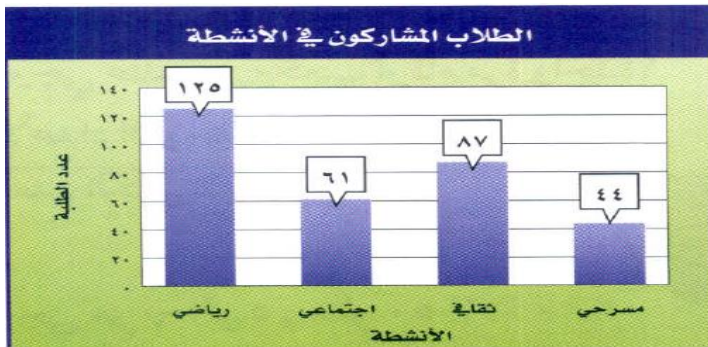
يبين عدد الطلاب الذين شاركوا

في أربعة أنشطة مدرسية .

النشاط الذي شارك فيه نصف عدد

المشاركين في النشاط الثقافي تقريباً

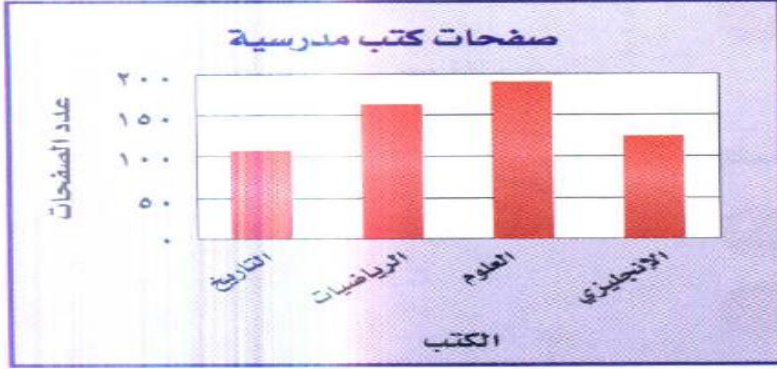
هو الاجتماعي ()



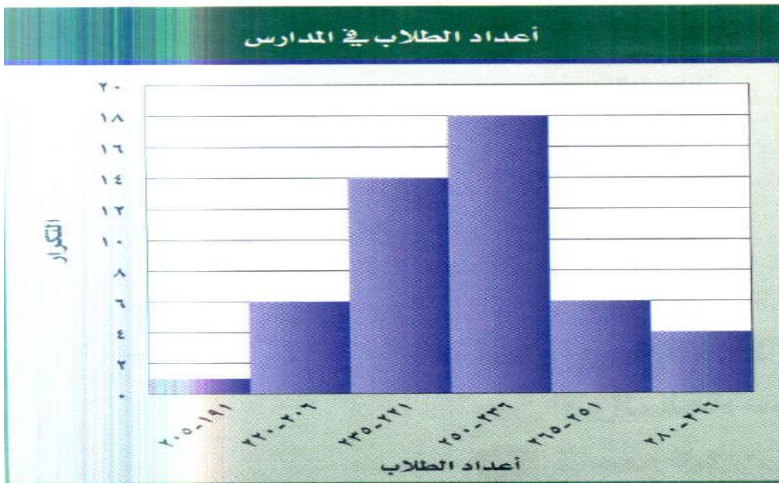
الاسم :
التاريخ : / / ١٤٤٠ هـ
الفصل : ١ م /



مدارس الخندق الأهلية
المدينة المنورة
ابتدائي - متوسط - ثانوي
بنين - بنات
تحت إشراف وزارة التعليم
الجائزة على جائزة (درع) وزارة التربية والتعليم
للأداء التربوي المتميز لثلاثة أعوام متتالية



٦- من الشكل المجاور
الكتب التي تحتوي على
صفحات أقل
هي التاريخ ()



٧- من الشكل المجاور
النسبة المئوية لعدد المدارس
التي يقل طلابها عن ٢٢١ طالباً
تساوي تقريبا ١٤ %
()

()

٨- تقدير ٠,٢٥ % من ٧٨٩ \approx ٢

الاسم :
التاريخ : / / ١٤٤٠ هـ
الفصل : ١ م /



مدارس الخندق الأهلية
المدينة المنورة
ابتدائي - متوسط - ثانوي
بنين - بنات
تحت إشراف وزارة التعليم
الحائزة على جائزة (درع) وزارة التربية والتعليم
للأداء التربوي المتميز لثلاثة أعوام متتالية

السؤال الثالث :

تدفع عائلة ١٧٠ ريالاً شهرياً اشتراكاً في خدمة الإنترنت ، وسيزيد الاشتراك ١٩ %
الشهر القادم ن ما تكلفة الاشتراك الجديد ؟ مقرباً الناتج لأقرب عشر

السؤال الرابع :

اوجد $9\frac{1}{5}$ % من ٩٧ وقرب الناتج لأقرب عشر

انتهت الأسئلة