

اسم المراجع	اسم المصحح	الدرجة المستحقة		رقم السؤال	الدرجة الكلية	رقماً	كتابة	المجموع
		كتابتاً	رقماً					
				الأول				
				الثاني				
				الثالث				
				الرابع				
				الخامس				
				السادس				

 <b>وزارة التعليم</b> Ministry of Education		<b>المملكة العربية السعودية</b> وزارة التعليم الإدارة العامة للتعليم بالمدينة المنورة <b>مدارس الخندق الأهلية</b> ابتدائي * متوسط * ثانوي	
<b>أسئلة اختبار</b> الفصل الدراسي الثاني الدور: مقررات للعام الدراسي ١٤٢٩ / ١٤٤٠ هـ			
اسم الطالب: _____		الصف: الثالث ثانوي	
رقم الجلوس: _____		المادة: أحياء ٣	
اليوم والتاريخ		الثلاثاء ١٨ / ٨ / ١٤٤٠ هـ	
الدرجة الكلية		رقماً	
		كتابة	
		المجموع	

ولدي الطالب وفقك الله استعن بالله ثم ابدأ الإجابة


السؤال الأول : (أ) احط الاجابة الصحيحة ثم ظللها في ورقة التظليل .

١ - المستقبل النهائي للالكترن في سلسلة نقل الالكترن

أ	ATP	ب	NADH	ج	لأكسجين	د	FADH2
---	-----	---	------	---	---------	---	-------

٢ - في النباتات اللاوعائية يتم نقل الماء والمواد الأخرى عن طريق

أ	الأبيض	ب	النقل النشط	ج	الاسموزية والانتشار	د	التاريخ
---	--------	---	-------------	---	---------------------	---	---------

٣ - العضيات التي تساعد الخلية على صنع البروتين

أ	الميتوكوندريا	ب	الأجسام المحللة	ج	الثايلاكويدات	د	. الرايبوسومات
---	---------------	---	-----------------	---	---------------	---	----------------

٤ - إضافة كروموسوم إلى زوج الكروموسومات رقم ٢١ في الإنسان ينتج عنه مرض

أ	تيرنر	ب	متلازمة داون	ج	تاي - ساكس	د	التليف الكيسي
---	-------	---	--------------	---	------------	---	---------------

٥ - النبات الذي يعيش متعلقاً بنبات آخر أو جسم آخر يسمى نبات

أ	هوائي	ب	طفيلي	ج	رايزوم	د	مخروطي
---	-------	---	-------	---	--------	---	--------

٦- العضيات التي تنتج الطاقة في الخلية

أ	الرايبوسومات	ب	المريكزات	ج	الليسوسومات	د	الميتوكوندريا
---	--------------	---	-----------	---	-------------	---	---------------

٧- من التراكيب التي تكون الجهاز المغزلي

أ	الألياف النجمية والمريكزات	ب	الألياف النجمية والسيانات	ج	المريكزات والبلاستيدات	د	الخيوط المغزلية والرايبوسومات
---	----------------------------	---	---------------------------	---	------------------------	---	-------------------------------

٨- أطول أطوار الإنقسام المتساوي

أ	النهائي	ب	الانفصالي	ج	الاستوائي	د	لتمهيدي
---	---------	---	-----------	---	-----------	---	---------

٩- كم عدد جزيئات ATP التي تنتج من كل جزيء جلوكوز في التحلل السكري؟

أ	٤	ب	٢	ج	٦	د	٨
---	---	---	---	---	---	---	---

١٠- ليس من الصفات السبع التي درسها مندل في نبات البازلاء

أ	لون الأزهار	ب	لون الجذور	ج	لون البذور	د	موقع الزهرة
---	-------------	---	------------	---	------------	---	-------------

١١- من وظائف الخلايا البرنشيمية

أ	الدعامة	ب	البناء الضوئي	ج	النقل	د	امتصاص الحرارة
---	---------	---	---------------	---	-------	---	----------------

١٢- الفرد الذي يكون غير متمائل الجينات لاختلال وراثي متح يسمى

أ	ماذج للصفة	ب	مستقبل للمرض	ج	حامل للصفة	د	متوافق مع الصفة
---	------------	---	--------------	---	------------	---	-----------------

١٣- النسيج الوعائي الذي ينقل الماء في النبات

أ	اللحاء	ب	البشرة	ج	الخشب	د	البرنشيمي
---	--------	---	--------	---	-------	---	-----------

١٤- أي مما يأتي له دور في نقل الساييتوكاينينات؟

أ	الكامبيوم الظليلي	ب	الخشب	ج	الألياف	د	للحاء
---	-------------------	---	-------	---	---------	---	-------

١٥- المادة التي تكون الجدر الخلوية في النباتات

أ	السليولوز	ب	الكايتين	ج	الكيراتين	د	اللجنين
---	-----------	---	----------	---	-----------	---	---------

١٦- من نباتات النهار المتوسط

أ	البنفسج	ب	البطاطس	ج	قصب السكر	د	الطماطم
---	---------	---	---------	---	-----------	---	---------

١٧- ما الإنزيم الذي يحفز إضافة النيوكليوتيدات المناسبة إلى سلسلة DNA الجديدة؟

أ	هليكيز	ب	روبيسكو	ج	إنزيم بلمرة DNA	د	فيرودوكسين
---	--------	---	---------	---	-----------------	---	------------

١٨- درجة الحرارة المثلى لعمل الإنزيمات في جسم الإنسان

أ	٣٥	ب	٢٠	ج	٣٣	د	٣٧
---	----	---	----	---	----	---	----

١٩ - من الأنسجة المولدة الجانبية

أ	اللحاء	ب	الخشب	ج	الكامبيوم	د	الأنايب الغريالية
---	--------	---	-------	---	-----------	---	-------------------

٢٠ - تتكون المادة الكروماتينية من

أ	DNA	ب	DNA وبروتين وبروتين	ج	RNA	د	RNA وبروتين
---	-----	---	---------------------	---	-----	---	-------------

٢١ - المرض الوراثي الناتج عن عدم امتصاص أيونات الكلور إلى داخل خلايا جسم المصاب

أ	التاي - ساكس	ب	التليف الكيسي	ج	المهاق	د	الكراز
---	--------------	---	---------------	---	--------	---	--------

٢٢ - - المكان الذي توجد فيه الأكياس البوغية عادة في الخنشار

أ	السطح السفلي للأوراق	ب	السطح العلوي للأوراق	ج	السطح الخارجي للساق	د	السطح الداخلي للساق
---	----------------------	---	----------------------	---	---------------------	---	---------------------

٢٣ - ماذا تسمى المعلومات الوراثية الكاملة في الخلية ؟

أ	الجينوم	ب	الغشاء البلازمي	ج	النواة	د	الأنبيبات الدقيقة
---	---------	---	-----------------	---	--------	---	-------------------

٢٤ - العملية التي ينتج عنها تبادل الجينات بين أجزاء الكروموسومات المتماثلة تسمى

أ	التكيف	ب	المتابعة	ج	التحفيز	د	العبور
---	--------	---	----------	---	---------	---	--------

٢٥ - من السكريات الثنائية

أ	السيليلوز	ب	الجلوكوز	ج	السكروز	د	الجالاكتوز
---	-----------	---	----------	---	---------	---	------------

٢٦ - الهرمون النباتي الذي يتركز تأثيره على نضج الثمار

أ	البكتين	ب	السايتوكاينين	ج	الجبرلين	د	الإثيلين
---	---------	---	---------------	---	----------	---	----------

٢٧ - العلم الذي يدرس تدفق الطاقة وتحولها في الكون

أ	الميكانيكا الحرارية	ب	الديناميكا الحرارية	ج	الكيمياء الحرارية	د	الحرارة النوعية
---	---------------------	---	---------------------	---	-------------------	---	-----------------

٢٨ - تكاثر الخلايا عبر دورة نمو وانقسام يسمى

أ	الانقسام المتساوي	ب	الانقسام السيتوبلازم	ج	الاتصال الخلوي	د	دورة الخلية
---	-------------------	---	----------------------	---	----------------	---	-------------

٢٩ - مكان حدوث التفاعلات اللاضوئية للبناء الضوئي

أ	الغشاء البلازمي	ب	اللحمة	ج	الثيلاكويد	د	السيتوبلازم
---	-----------------	---	--------	---	------------	---	-------------

٣٠ - وظيفة الأحماض النووية

أ	تجديد الخلايا	ب	مضاعفة الجينات	ج	تخزين المعلومات الوراثية	د	تخزين الطاقة
---	---------------	---	----------------	---	--------------------------	---	--------------

٣١ - ما عدد الروابط الهيدروجينية بين السابتوسين والجوانين ؟

أ	٢	ب	٤	ج	٣	د	١
---	---	---	---	---	---	---	---

٣٢ - المركب الذي ينتج في نهاية حلقة كربس

أ	NADPH	ب	البيروفيت	ج	حمض الستريك	د	FATP
---	-------	---	-----------	---	-------------	---	------

٣٣- إذا كان ترتيب السلسلة الرئيسية في جزئ DNA من  $5^-$  إلى  $3^-$  فإن السلسلة الموازية تترتب في الاتجاه

أ	المعاكس	ب	الأفقي	ج	الموازي	د	العمودي
---	---------	---	--------	---	---------	---	---------

٣٤ - الشكل الذي تستنتج منه الطرز الجينية بملاحظة الطرز الشكلية يسمى ؟

أ	حلقة داون	ب	مخطط السلالة	ج	التراكيب الجينية	د	سلسلة باشن
---	-----------	---	--------------	---	------------------	---	------------

٣٥- تركيب ملون في الزهرة يجذب الملقحات ، ويشكل محطة للوقوف عليها

أ	السبلة	ب	الكريلة	ج	القلم	د	البتلة
---	--------	---	---------	---	-------	---	--------

٣٦- من أحداث طور النمو الثاني ( G2 ) في الطور البيني

أ	نسخ ال DNA	ب	بناء بروتين الأنبيبات الدقيقة	ج	انقسام المادة النووية	د	تهيأ الخلية لتضاعف DNA
---	------------	---	-------------------------------	---	-----------------------	---	------------------------

٣٧- البيئة شبه السائلة التي يحيط بها الغشاء البلازمي في الخلية تسمى

أ	النواة	ب	السيتوبلازم	ج	الرايبوسوم	د	البلاستيدات
---	--------	---	-------------	---	------------	---	-------------

٣٨ - عدد التراكيب الجينية المحتملة لمخلوق حي يملك ٦ أزواج من الكروموسومات

أ	32	ب	8	ج	16	د	٦٤
---	----	---	---	---	----	---	----

٣٩ - المركبات التي تنظم دورة الخلية هي

أ	الكربوهيدرات	ب	الدهون المفسفرة	ج	البروتينات الحلقية	د	النيوكليوتيدات
---	--------------	---	-----------------	---	--------------------	---	----------------

٤٠ - الأغشية الواقية لأطراف الكروموسومات تسمى

أ	التيلوميرات	ب	أجسام بار	ج	قطع أوكازاكي	د	الإكسونات
---	-------------	---	-----------	---	--------------	---	-----------

٤١ - كود الانتهاء في mRNA

أ	AUU	ب	AUG	ج	GUA	د	UAA
---	-----	---	-----	---	-----	---	-----

٤٢- أي الاختلالات التالية يعد اختلالاً وراثياً سائداً ؟

أ	التليف الكيسي	ب	مرض هنتجتون	ج	المهاق	د	مرض تاي - ساكس
---	---------------	---	-------------	---	--------	---	----------------

٤٣ - تزوج رجل فصيلة دمه A هجين بامرأة فصيلة دمها B هجين ما نسبة أن يولد طفل فصيلة دمه O ؟

أ	% ٢٥	ب	% ٥٠	ج	% ٠	د	% ٧٥
---	------	---	------	---	-----	---	------

٤٤ - مكان انتاج الريبوسومات

أ	السيتوبلازم	ب	النوية	ج	الكروماتينات	د	الشبكة الاندوبلازمية
---	-------------	---	--------	---	--------------	---	----------------------

٤٥ - ما وظيفة الشبكة الاندوبلازمية الملساء في الكبد ؟

أ	إنتاج البروتين	ب	إنتاج الأحماض النووية	ج	إنتاج الطاقة	د	إزالة السموم
---	----------------	---	-----------------------	---	--------------	---	--------------

٤٦ - المركبات الكربونية الصغيرة التي تكوّن البروتين هي

أ	الأحماض الدهنية	ب	الدهون المفسفرة	ج	الأحماض الأمينية	د	النيوكليوتيدات
---	-----------------	---	-----------------	---	------------------	---	----------------

٤٧ - من نباتات الأيض الحمضي العشبي

أ	الذرة	ب	الأناناس	ج	البطاطس	د	قصب السكر
---	-------	---	----------	---	---------	---	-----------

٤٨ - الطراز الجيني لشخص فصيلة دمه A هجين

أ	$I^A I^A$	ب	ii	ج	$I^A i$	د	$I^A I^B$
---	-----------	---	----	---	---------	---	-----------

٤٩ - قطعة من DNA تعمل عمل مفتاح لبدء النسخ وإيقافه

أ	المشغل	ب	المحفز	ج	المنظم	د	المنطقة الفعالة
---	--------	---	--------	---	--------	---	-----------------

٥٠ - إذا كانت قطعة من ال DNA تحوي 27% من الأدينين ، فما نسبة الجوانين ؟

أ	73%	ب	27%	ج	23%	د	57%
---	-----	---	-----	---	-----	---	-----

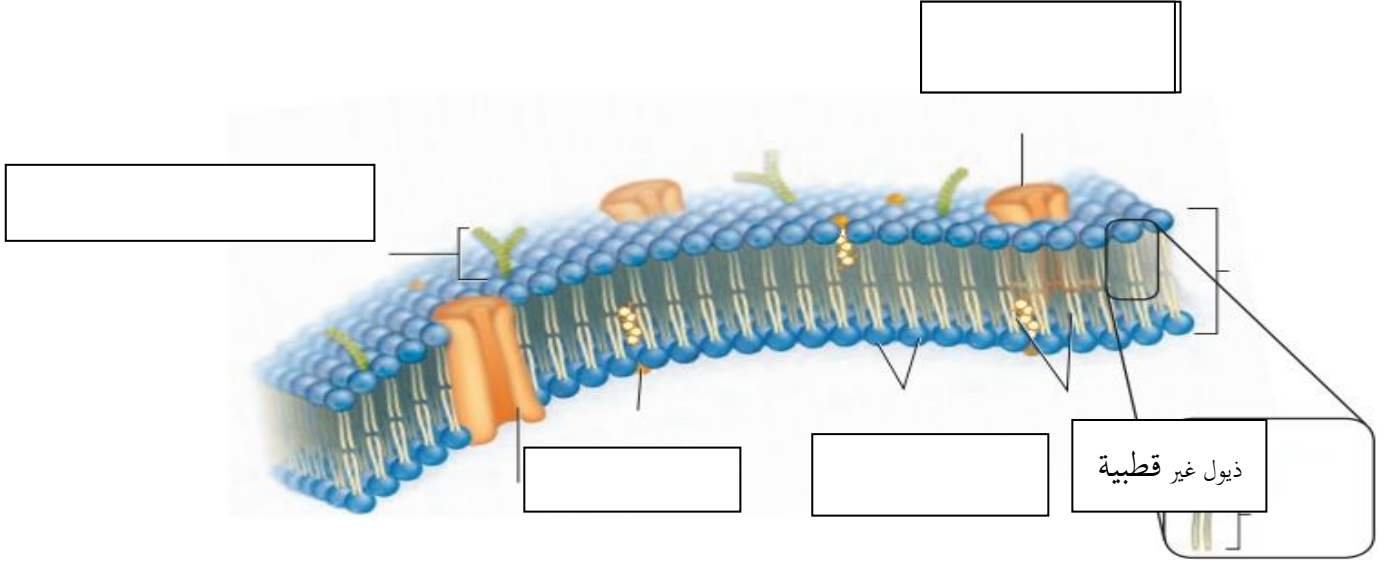
## السؤال الثاني :

ضع اشارة (√) أمام العبارة الصحيحة وعلامة (X) أمام العبارة الخاطئة . ثم ظللها في ورقة التظليل

- ٥١ - طور الانقسام المتساوي الذي يتم فيه تجهيز المخطط الكروموسومي هو الطور الانفصالي ( )
- ٥٢ - تسمى الشفرة الرباعية القواعد النيتروجينية في DNA بالكودون ( )
- ٥٣ - اليوراسيل هي القاعدة النيتروجينية التي لا توجد في جزئ DNA ( )
- ٥٤ - يحتوي مركب أستيل مرافق الإنزيم - أ على ذرتين من الكربون ( )
- ٥٥ - عدم التوزيع المتساوي للأكسجين هو سبب الإنتحاء الضوئي في النبات ( )
- ٥٦ - تتصلب الطبقات الخارجية للإندوسبيرم وتشكل غلاف البذرة ( )
- ٥٧ - في التحلل السكري يتم تخزين الطاقة في البيروفيت ( )
- ٥٨ - الطراز الجيني لذكر مصاب بمتلازمة كلينفلترهو (XXO) . ( )
- ٥٩ - الأزهار ثنائية الجنس ، تمتلك أسدية وكرابل ( )
- ٦٠ - الإكسونات هي القطع الفعالة التي تبقى في RNA النهائي بعد نسخه من DNA ( )

## السؤال الثالث :

(أ) أكتب البيانات على الرسم أدناه



(ب) ما هي الخلايا الجذعية الجنينية؟

(ج) املأ الجدول بماتراه مناسباً

الانقسام المتساوي	الانقسام المنصف	صفة المقارنة
		مكان حدوثه
		الهدف منه

(د) هناك عاملان يحددان حجم الخلية الذي يجب أن تتوقف عنده عن النمو أو تنقسم، أذكرهما .

١- .....

٢- .....

## السؤال الرابع :

(أ) علّل :

١- يعتبر إنزيم روبيسكو من أهم الإنزيمات الحيوية

.....  
.....

٢- تفضيل المزارعين زراعة أشجار الجنكة المذكورة عن المؤنثة

.....  
.....  
.....

٣- تعتبر الحشائش الكبدية أبسط أنواع النباتات

.....  
.....

٤- صعوبة دراسة الوراثة في البشر

.....  
.....

(ب) عرّف الآتي :

١- الوراثة.

.....  
.....

٢- التنظيم الجيني .

.....  
.....

٣- RNA الناقل

.....  
.....

٤- الفلقة .

.....  
.....

انتهت الأسئلة