

اسم المراجع	اسم المصحح	الدرجة المستحقة		رقم السؤال	 وزارة التعليم Ministry of Education	المملكة العربية السعودية وزارة التعليم الإدارة العامة للتعليم بالمدينة المنورة مدارس الخندق الأهلية ابتدائي * متوسط * ثانوي
		كتابة	رقماً			
				الأول	أسئلة اختبار الفصل الدراسي الأول الدور: الأول للعام الدراسي ١٤٤١	اسم الطالب: رقم الجلوس: اليوم والتاريخ: الزمن: المادة: نموذج إجابة علوم
				الثاني		
				الثالث		
				الرابع		
				الخامس		
				السادس		
				المجموع	الدرجة الكلية رقمًا كتابة	

(كل فقرة بثلاثة أرباع درجة) ولدي الطالب وفقك الله استعن بالله ثم ابدأ الإجابة

١٥

السؤال الأول: اختر الاجابة الصحيحة للعبارات الآتية: ثم ظلل الإجابة الصحيحة في ورقة التصحيح الآلي

١	أصغر وحدة بناء يتكون منها جسم المخلوق الحي.....	أ	الخلية	ب	العضو	ج	النسيج	د	الجهاز
٢	تنتمي السحالي والثعابين والسلاحف إلى	أ	الطيور	ب	الثدييات	ج	الزواحف	د	البرمائيات
٣	تُصنف دودة الأرض على أنها	أ	مفصليات	ب	ديدان مفلطحة	ج	ديدان أسطوانية	د	ديدان حلقية
٤	تركيب الخلية الذي يساعد على تخزين الماء والغذاء والفضلات هو	أ	الميتوكوندريا	ب	البلاستيدات	ج	الفجوات	د	الجدار الخلوي
٥	أبسط اللافقاريات ولها شكل يشبه الكيس له فتحة من أعلى ويتكون جسمها من طبقتين	أ	المفصليات	ب	الإسفنجيات	ج	الرخويات	د	اللاسعات
٦	ينتمي قنديل البحر إلى	أ	اللاسعات	ب	شوكيات الجلد	ج	الطلائعيات	د	الفطريات
٧	عدد ممالك المخلوقات الحية	أ	٥	ب	٦	ج	٧	د	٨
٨	أكبر مجموعة تُصنف إليها المخلوقات الحية هي	أ	الرتبة	ب	الفصيلة	ج	الجنس	د	المملكة

٩ المعدة من أعضاء الجهاز

أ	التنفسي	ب	الهضمي	ج	الدوراني	د	العصبي
---	---------	---	--------	---	----------	---	--------

١٠ المخلوقات التي تصنع غذائها بنفسها تُسمى

أ	المستقبلات	ب	القوارت	ج	المستهلكات	د	المنتجات
---	------------	---	---------	---	------------	---	----------

١١ المكان الذي يعيش فيه المخلوق الحي في النظام البيئي يُسمى

أ	الجماعة الحيوية	ب	الموطن	ج	السلسلة الغذائية	د	الشبكة الغذائية
---	-----------------	---	--------	---	------------------	---	-----------------

١٢ المخلوقات التي تقوم بتحليل المواد الميتة للحصول على الطاقة تُسمى

أ	المنتجات	ب	القوارت	ج	المحللات	د	المستقبلات
---	----------	---	---------	---	----------	---	------------

١٣ تداخل واتحاد السلاسل الغذائية في النظام البيئي يُسمى

أ	منطقة حيوية	ب	مجتمع حيوي	ج	نظام بيئي	د	شبكة غذائية
---	-------------	---	------------	---	-----------	---	-------------

١٤ صراع المخلوقات الحية للحصول على الطعام والماء وحاجاتهم

أ	الانقراض	ب	التنافس	ج	التلوث	د	التشابه
---	----------	---	---------	---	--------	---	---------

١٥ اختفاء أو عدم وجود أفراد النوع كله يُسمى

أ	الإنقراض	ب	التنافس	ج	التكيف	د	التكاثر
---	----------	---	---------	---	--------	---	---------

١٦ مادة طبيعية غير حية تُشكل الصخور تُسمى

أ	التربة	ب	الأحافير	ج	المعدن	د	العجين
---	--------	---	----------	---	--------	---	--------

١٧ جميع المخلوقات الحية تُنتج أفراداً جديدة عن طريق

أ	التكاثر	ب	النمو	ج	الإحساس	د	التغذية
---	---------	---	-------	---	---------	---	---------

١٨ ثقب يُحفر في الأرض حتى يصل إلى المياه الجوفية يُسمى

أ	البركة	ب	السد	ج	النهر	د	البئر
---	--------	---	------	---	-------	---	-------

١٩ توصيل الماء إلى التربة الزراعية عن طريق الأنابيب أو حفر القنوات يُسمى

أ	الري	ب	الحراثة	ج	التسميد	د	الأشرطة المتبادلة
---	------	---	---------	---	---------	---	-------------------

٢٠ تقضي جزءاً من حياتها في الماء وتقضي الجزء الآخر على اليابسة ومنها الضفادع

أ	الزواحف	ب	الطيور	ج	البرمائيات	د	الثدييات
---	---------	---	--------	---	------------	---	----------

ت

السؤال الثاني: اختر (أ) إذا كانت العبارة صحيحة و اختر (ب) إذا كانت العبارة خاطئة.
ثم ظلل في ورقة التصحيح الآلي (أ) إذا كانت العبارة صحيحة و (ب) إذا كانت العبارة خاطئة.
(كل فقرة بثلاثة أرباع درجة)

٩

م	العبارة	أ- العبارة صحيحة	ب- العبارة خاطئة
٢١	التركيب الذي يتحكم في جميع أنشطة الخلية هو النواة .	ص	خ
٢٢	المملكة الحيوانية تستطيع صنع غذائها بنفسها.	ص	خ
٢٣	البكتيريا هي أصغر المخلوقات الحية وتتكون من خلية واحدة وليس لها نواة .	ص	خ
٢٤	يُعتبر قنفذ البحر من الرخويات .	ص	خ
٢٥	سمكة القرش من الأسماك الغضروفية.	ص	خ
٢٦	الجهاز العصبي ينقل الرسائل ويتحكم في جميع أجهزة الجسم .	ص	خ
٢٧	التلك هو أكثر المعادن قساوة.	ص	خ
٢٨	منقار البط من الثدييات التي تضع بيضاً.	ص	خ
٢٩	النمر يتحرك ويكون ممرات وحفراً في الأرض الرطبة تمتليء بالماء .	ص	خ
٣٠	يقع الوطن العربي في المنطقة المتجمدة القطبية التي يغطيها الجليد .	ص	خ
٣١	الخلية النباتية لها شكل يُشبه الصناديق.	ص	خ
٣٢	التلوث هو إضافة مواد مفيدة للماء والهواء والتربة .	ص	خ

السؤال الثالث : (كل فقرة بنصف درجة)

أولاً: أكمل بما تراه مناسباً من الكلمات التالية (الهضمي ، العصبي ، الدوراني ، الإخراجي)

٣

الدوراني

(٣٣) الجهاز الذي يتكون من القلب والدم والأوعية الدموية هو الجهاز

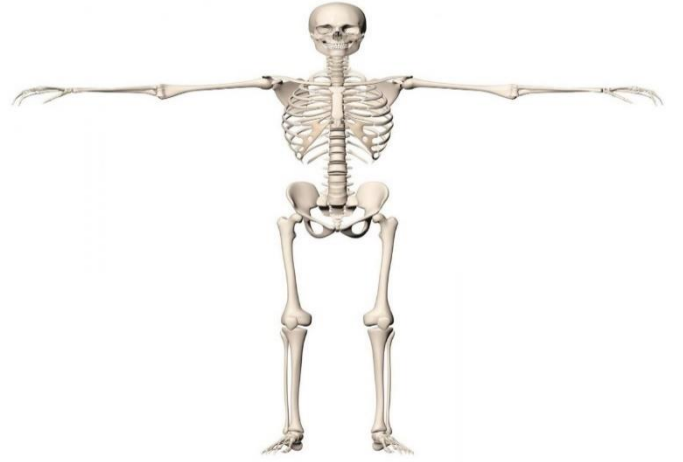
(٣٤) الجهاز الذي يقوم بتخليص الجسم من الفضلات هو الجهاز ... الإخراجي

ثانياً:- ضع الكلمات التالية أسفل الشكل المناسب لها من الأشكال التالية

(الفراشة ، الفيل ، هرم الطاقة ، الجهاز الهيكلي)



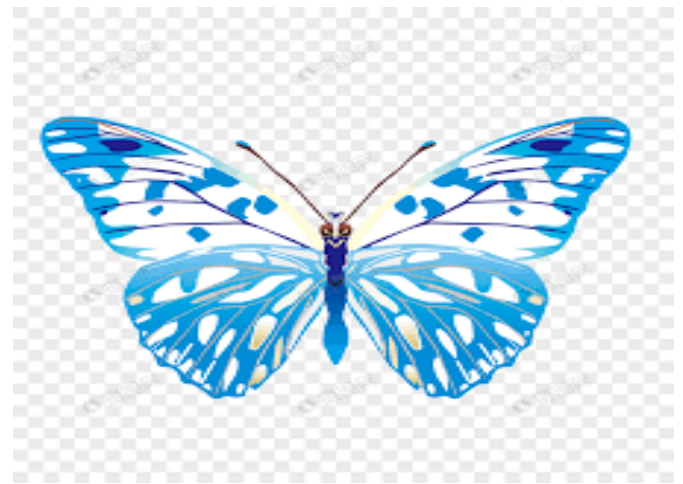
(٣٦) اسم المخلوق : الفيل



(٣٥) اسم الشكل : الجهاز الهيكلي



(٣٨) اسم الشكل : هرم الطاقة



(٣٧) اسم المخلوق : الفراشة

السؤال الرابع :- أجب عن الأسئلة التالية في الفراغات الموجودة :-

٣

(كل فقرة بنصف درجة)

٣٩) أذكر بعض استخدامات الماء في الحياة ؟ (يكتفي بذكر اثنين)
في الشرب والزراعة (الري) الاستحمام وإعداد الطعام

٤٠) ماذا نستخدم لمشاهدة البكتيريا والفيروسات والمخلوقات الدقيقة ؟
نستخدم المجاهر أو الميكروسكوب .

٤١) ما الجزء الذي يوجد في الخلية النباتية ولا يوجد في الخلية الحيوانية ؟ (يُكتفى بذكر واحد فقط)
البلاستيدات الخضراء أو الكلوروفيل أو الجدار الخلوي

٤٢) ما الغاز الذي تحتاجه المخلوقات الحية في التنفس ؟
غاز الأكسجين

٤٣) بم تفسر :- تُستخدم الخميرة في صنع الخبز ؟
لأنها تسبب انتفاخ العجين

٤٤) بم تفسر :- تتحول الصخور النارية والرسوبية إلى صخور متحولة ؟
بسبب الضغط والحرارة العالية .

انتهت الأسئلة