

اسم الطالب :	المادة :- علوم	٤ /
الصف : الرابع	اختبار الفترة الأولى علوم	الثلاثاء ٧ / ٢ / ١٤٤٠ هـ

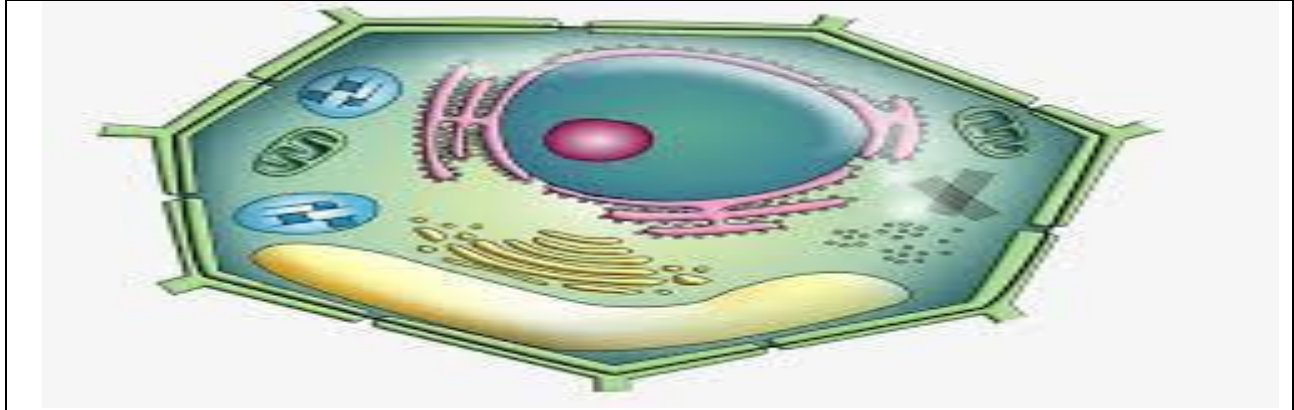
السؤال الأول (الفقرة الاختيارية) اختر الإجابة الصحيحة	أ	ب	ج	د	الإجابة الصحيحة
أصغر وحدة في بناء مخلوقات الحية	العضو	الخلية	النسيج	الجهاز	ب
تركيب يتحكم في جميع أنشطة الخلايا	النواة	السنتروسوم	السنتروميير	الكروموسوم	أ
مجموعة من الخلايا المتماثلة تجتمع لتؤدي وظيفة محددة	عضو	جهاز	نسيج	خلية	ج
مرض الملاريا من الأمراض المعدية ويسببه مخلوق حي ينتمي إلى مملكة.....	البكتيريا	الطلائعيات	الفطريات	النباتات	ب
أكبر مجموعة تصنف إليها المخلوقات الحية.....	الفصيلة	الطائفة	الرتبة	المملكة	د
يُعد كلاً من قنديل البحر والمرجان من	المفصليات	اللاسعات	الرخويات	الأصداف	ب
المملكة التي يصنع جميع أفرادها غذاءه بنفسه.....	الفطريات	الطلائعيات	البكتيريا	النبات	د
يستخدم العلماء أجهزة تساعد على مشاهدة التراكيب الدقيقة في الخلية هي	المجاهر	المقرب	المناظير	التلسكوب	أ

٢) رتب مستويات التنظيم في المخلوقات الحية؟ (من الأصغر إلى الأكبر)؟

(جهاز ، نسيج ، عضو ، خلية)

الترتيب (..... خلية..... ، نسيج..... ، عضو..... ، جهاز.....)

السؤال الثالث :، ضع تحت الصورة العنوان المناسب



نوع الخلية في الصورة (..... خلية نباتية.....)

السؤال الخامس :، اكمل كل عبارة مما يأتي

١) تحتاج جميع المخلوقات الحية إلى الماء...والغذاء.....والأكسجين.....

٢) تُستخدم الخميرة في صنع الخبز لأنها...تسبب انتفاخ العجين.....

٣) الإسفنجيات تشبه الكيس ولها فتحة من...أعلى...وجسمها يتكون من...طبقتين..

٤) الحيوانات لا تستطيع صنع غذائها بنفسها لأنها..لا تمتلك بلاستيدات خضراء.....

مع تمنياتنا لكم بالتوفيق والنجاح (الدرجة المستحقة —)