

الاختبار الدوري للصف الثاني الثانوي - كيمياء ٣ - الفصل الدراسي الثاني (١٤٣٩-١٤٤٠ هـ)

الاسم : الدرجة المستحقة :

(اللهم لا سهل إلا ما جعلته سهلاً وأنت تجعل الحزن إن شئت سهلاً)

س١: اختاري الإجابة الصحيحة مما يلي :

١- تصف نظرية الحركة الجزيئية سلوك الغازات اعتماداً على :

(أ) شكل الجسيمات	(ب) كتلة الجسيمات	(ج) حركة الجسيمات	(د) كثافة الجسيمات
------------------	-------------------	-------------------	--------------------

٢- يعرف بأنه القوة الواقعة على وحدة المساحة:

(أ) الضغط	(ب) الكثافة	(ج) المساحة	(د) القوة
-----------	-------------	-------------	-----------

٣- يمكن التعبير عن الطاقة الحركية للجسيم بالعلاقة $KE=(0.5)mv^2$ حيث تمثل v :

(أ) الطاقة الحركية للجسيم	(ب) سرعة الجسيم	(ج) كتلة الجسيم	(د) حجم الجسيم
---------------------------	-----------------	-----------------	----------------

٤- ما الأداة المُصمَّمة لقياس الضغط الجوي؟

(أ) البارومتر	(ب) المانومتر	(ج) مقياس ضغط الدم	(د) مقياس درجة الحرارة
---------------	---------------	--------------------	------------------------

٥- السائل أقل انسياباً من الغاز؛ لأن القوى بين الجزيئية بين جسيمات السائل من القوى بين الجزيئية بين جسيمات الغاز.

(أ) أقل	(ب) تساوي	(ج) أكبر	(د) الاجابتان (أ+ب)
---------	-----------	----------	---------------------

٦- ينصُّ على أن الضغط الكلي لخليط من الغازات يساوي مجموع الضغوط الجزئية لكلِّ غاز في الخليط.

(أ) قانون دالتون	(ب) قانون جراهام	(ج) نظرية الحركة الجزيئية	(د) تفسير سلوك الغازات
------------------	------------------	---------------------------	------------------------

٧- درجة الحرارة التي يتحول عندها السائل الى صلب بلوري :

(أ) درجة الغليان	(ب) درجة الانصهار	(ج) ضغط البخار	(د) درجة التجمد
------------------	-------------------	----------------	-----------------

٨- عملية تحول السائل الى بخار عند سطح السائل فقط :

(أ) التوتر السطحي	(ب) بالتبخر السطحي	(ج) ضغط البخار	(د) التكاثر
-------------------	--------------------	----------------	-------------

٩- قوى تجاذب ضعيفة تنشأ بين الجزيئات غير القطبية :

(أ) قوى ثنائية القطب	(ب) قوى التشتت	(ج) قوى الترابط الجزيئية	(د) الروابط الهيدروجينية
----------------------	----------------	--------------------------	--------------------------

١٠- تتأثر لزوجة المادة بعدة عوامل ماعدا :

(أ) قوى التجاذب	(ب) حجم الجسيمات وشكلها	(ج) الضغط الجوي	(د) درجة الحرارة
-----------------	-------------------------	-----------------	------------------

س٢: اکتبي كلمة صواب امام العبارة الصحيحة وكلمة خطأ امام العبارة الخاطئة مع تصحيح العبارة الخاطئة :

١- السائل أبداً انسياباً من الغاز؛ لأن قوى التجاذب الجزيئية تقاوم تدفق الجسيمات بعضها فوق بعض. (.....)

٢- المواد الصلبة معظمها أقل كثافة من السوائل؛ لأن جسيماتها أكثر ترابطاً من جسيمات السوائل. (.....)

٣- ينصُّ قانون جراهام للتدفق على أن معدل سرعة تدفق غازٍ ما يتناسب تناسباً طردياً مع الجذر التربيعي لكتلته المولية. (.....)

٤- تمتاز السوائل التي تكوّن روابط هيدروجينية بين جسيماتها بأنها ذات توتر سطحي عالٍ. (.....)

٥- عند تكوين قوى التشتت تنشأ شحنات جزئية دائمة (.....)

٦- يحدث انتشار الغاز بسبب الحركة العشوائية لجسيماته. (.....)

س ٣: اجبني عن الاسئلة التالية :

١- وضح الفرق بين قوى التماسك وقوى التماسك وفسري سبب انحناء سطح الماء في المخبر المدرج :

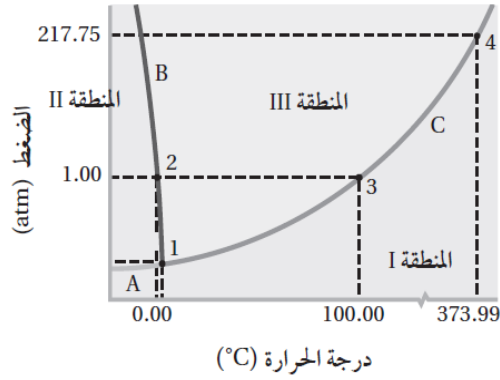
.....

.....

.....

.....

٢- استخدم مخطط الحالة الفيزيائية للماء للإجابة عن الأسئلة التي تليه:



ما الحال الفيزيائية للماء المُمثلة في كل من المناطق التالية:

a. المنطقة I: _____

b. المنطقة II: _____

c. المنطقة III: _____

٣- ما ضغط الغاز الكلي في دورق مغلق يحتوي على اكسجين له ضغط جزئي يساوي 0.41 atm وبخار ماء له ضغط جزئي يساوي 0.58 atm :

.....

.....

.....

